

An:  
- Teilnehmer des DNA-Herkunfts-Checks  
- Interessierte Branchenpartner

Datum: 17.12.2018  
Unser Zeichen: pn

## Quartalsbericht zum DNA-Herkunfts-Check

Sehr geehrte Damen und Herren

Im DNA-Herkunfts-Check für Schweizer Rind- und Kalbfleisch wurde am 1. Juli 2018 der operative Betrieb aufgenommen. Seither wurden bereits über 200'000 Referenzproben entnommen, analysiert und in einer Datenbank von Proviande gespeichert. Dies entspricht einer nationalen Abdeckung von rund 86% aller geschlachteten Tiere der Rindviehgattung.

Um Teilnehmer und interessierte Branchenpartner periodisch über den Verlauf des Systems zu orientieren, werden wir künftig einen Quartalsbericht publizieren und auf der Internetseite zum DNA-Herkunfts-Check aufschalten.

Mit diesem Schreiben erhalten Sie den Quartalsbericht 3/2018. Da es sich um den ersten Quartalsbericht seit Beginn der Probenentnahmen in den Schlachtbetrieben handelt, sind einmalig fünf Monate erfasst. Der nächste Bericht wird anfangs Februar 2019 erscheinen vom 4/2018.

Sämtliche Informationen zum DNA-Herkunfts-Check finden Sie unter [www.proviande.ch/dna](http://www.proviande.ch/dna).

Freundliche Grüsse

Proviande



Heinrich Bucher  
Direktor



Pius Nietlispach  
Leiter DNA-Rückverfolgbarkeit

Beilage

– Quartalsbericht 3/2018 zum DNA-Herkunfts-Check

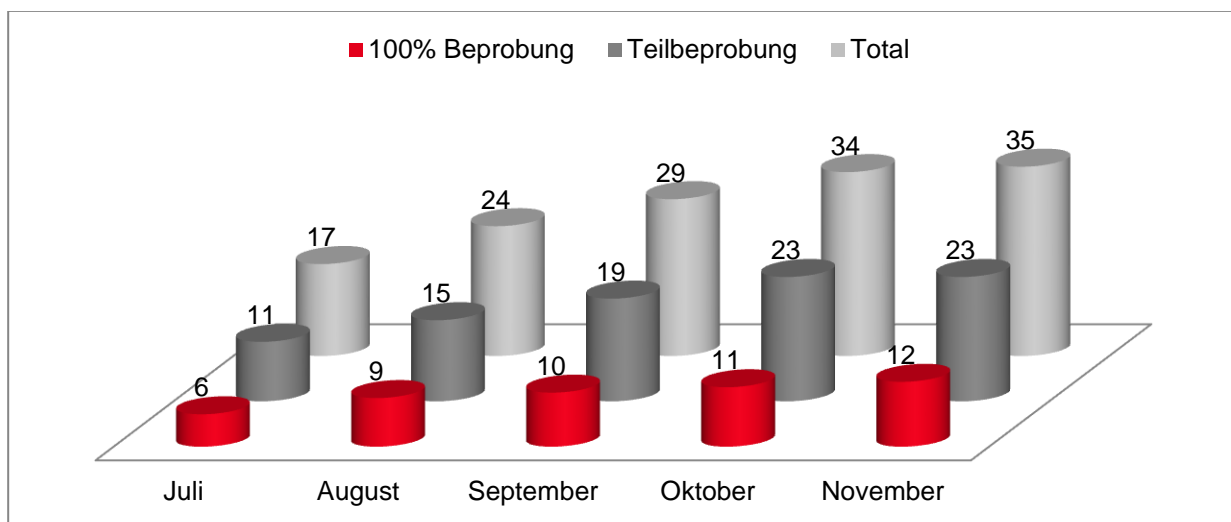
## Quartalsbericht 3/2018 zum DNA-Herkunfts-Check

Bericht zur Periode Juli bis November 2018

*Da es sich beim vorliegenden Bericht um den Ersten seit Beginn der Probenentnahmen in den Schlachtbetrieben handelt, sind einmalig fünf Monate erfasst.*

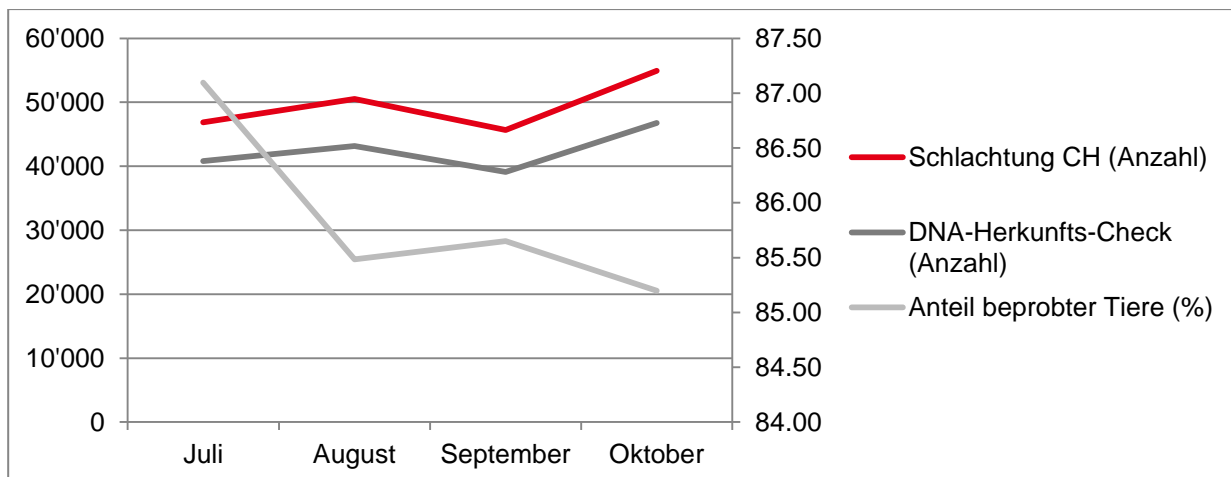
### Teilnehmende Schlachtbetriebe

Per Ende November 2018 nehmen insgesamt 36 Schlachtbetriebe am DNA-Herkunfts-Check teil, davon 12 Schlachtbetriebe mit 100%-Beprobung und 24 Schlachtbetriebe mit Teilbeprobung. Die laufend aktualisierte Liste steht unter [www.proviande.ch/dnateilnehmer](http://www.proviande.ch/dnateilnehmer) zur Verfügung.



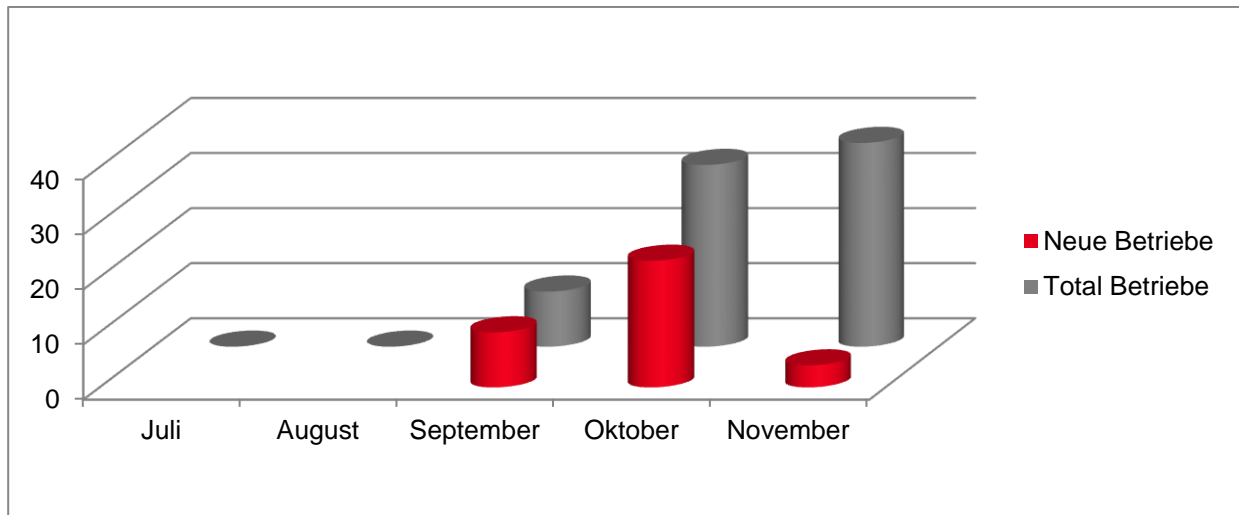
### Anzahl Schlachtungen und beprobte Tiere

Von Juli bis Oktober 2018 wurden in der Schweiz 198'897 Tiere der Rindergattung geschlachtet. Davon wurde bei 171'531 Schlachtkörpern eine DNA-Probe entnommen, was einer Abdeckung von 86 % entspricht.



## Teilnehmende Inverkehrbringer

Bis Ende November 2018 haben 37 Inverkehrbringer von Fleisch die Absichtserklärung zur Umsetzung des DNA-Herkunfts-Checks unterzeichnet. Die laufend aktualisierte Liste steht unter [www.proviande.ch/dnateilnehmer](http://www.proviande.ch/dnateilnehmer) zur Verfügung.



## Probenqualität

Gemäss der Rückmeldung des Technologiepartners IdentiGEN ist die Qualität der erhobenen Proben im internationalen Vergleich überdurchschnittlich gut.

## Markt-Monitoring

Zur unabhängigen Überprüfung der korrekten Herkunftsdeklaration wurde im November 2018 mit dem Markt-Monitoring begonnen. Aktuell werden im Detailhandel monatlich 100 Kontrollproben von frischem Rind- und Kalbfleisch mit Herkunftsdeklaration Schweiz gekauft und anschliessend im Labor analysiert. Die ersten Auswertungen werden im Dezember 2018 vorliegen.

## Dienstleistungen

Bezüglich möglicher Dienstleistungen liegen von Branchenpartnern diverse konkrete Anfragen vor, zum Beispiel zum Erheben von Kontrollproben beim Wareneingang oder zur Überprüfung von Betriebsabläufen. Welche Dienstleistungen künftig unter welchen Voraussetzungen angeboten werden können, wird in enger Zusammenarbeit mit den interessierten Unternehmen geprüft. Grundsätzlich gilt, dass wenn Daten von der Referenzdatenbank vom DNA-Herkunfts-Check benötigt werden, eine Vorprüfung und Zustimmung von Proviande zwingend erforderlich sind.

## Kommunikation

Bis Ende Januar 2019 wird für ein breites Publikum eine Broschüre verfügbar sein, in welcher der DNA-Herkunfts-Check einfach verständlich erklärt und visualisiert wird. Ein entsprechender Erklärfilm, der bis spätestens Ende März 2019 zur Verfügung stehen wird, ist ebenfalls in Vorbereitung.

### **Geplante Weiterentwicklung**

- Erhöhung der Abdeckung mit beprobten Tiere der Rindergattung auf min. 89 % bis Ende 2019 (1% entspricht ca. 6`000 Tieren resp. ca. 30 zusätzlichen Schlachtbetrieben).
- Realisierung erste Dienstleistung (Januar 2019).
- Zertifizierung des Markt-Monitorings bis Juni 2019 und Ausbau auf jährlich 3'600 Referenzproben.
- Einsetzung Markt-Monitoring-Ausschusses (1. Quartal 2019).

17.12.2018 / Proviande